



Zöldmezős ajánlati dokumentáció

2023. Szeptember

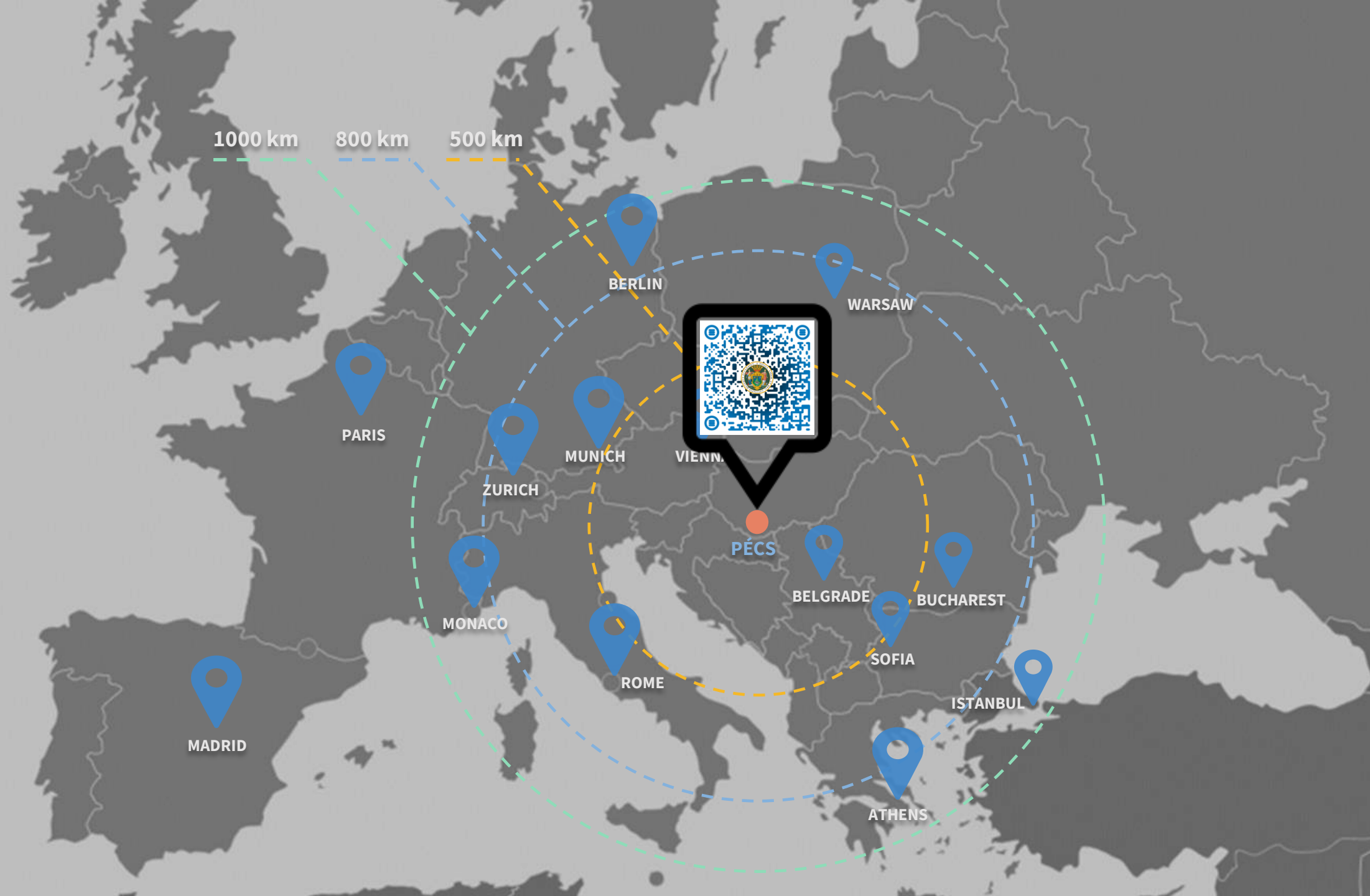


PÉCS



Investor Friendly Location

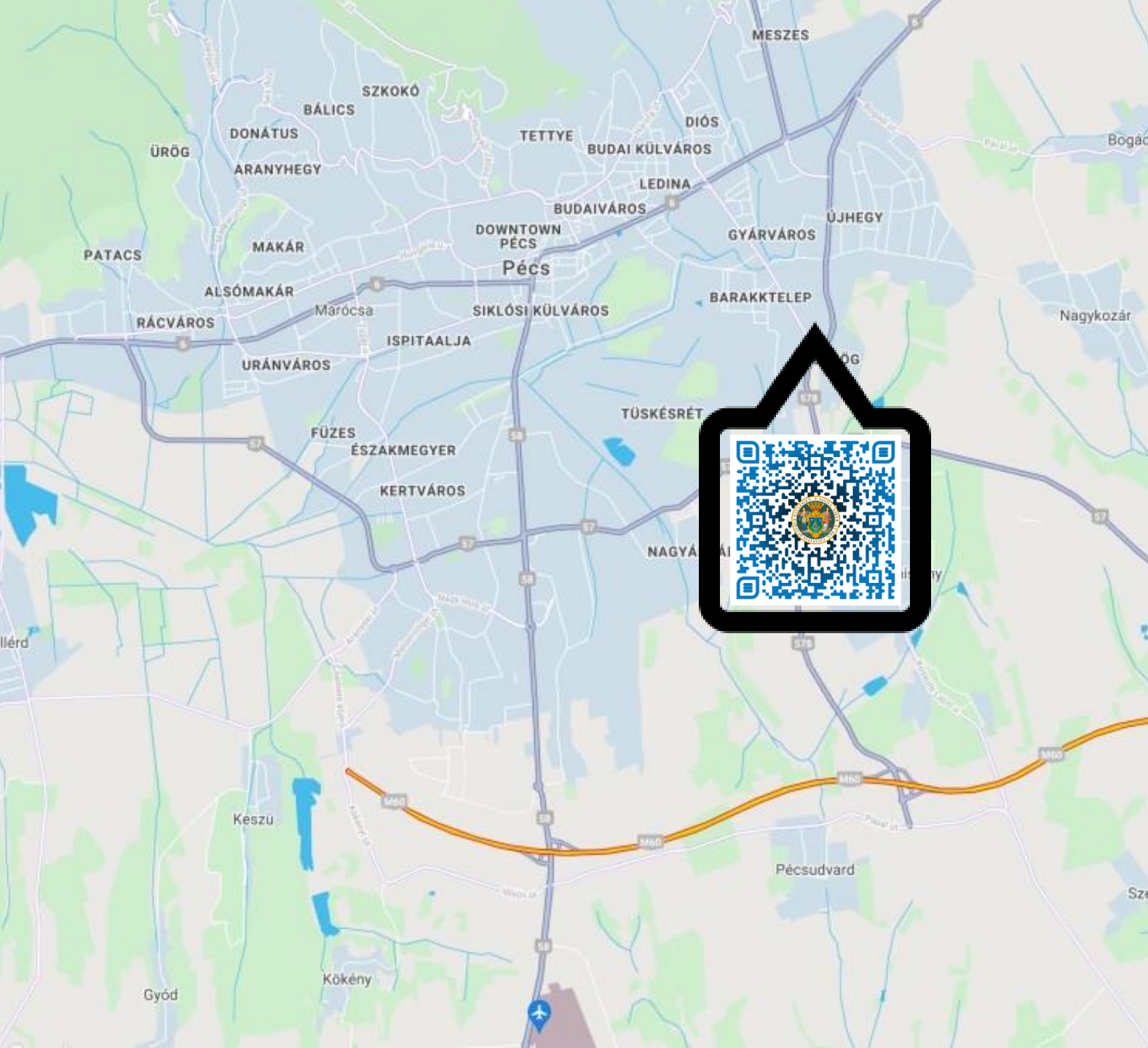
PÉCS



PÉCS ELHELYEZKEDÉSE

Ingatlan

Zöldmezős terület



PÉCS, FRANCIA UTCA,
HELYRAJZI SZÁM: 42262/6.



Átnézeti ortofotó

58

42262/2

42263

42264

42267/2

42265

42289/10

42289/12

42289/13

42289/14

42289/2

42269/3

42274/1

42274/2

01578/1

01578/2

Az ingatlan alapadatai

Tárgyi ingatlan Pécs belvárosától Dél-Keletre fekvő Ipari Parkban, az Üszögi elkerülő út mellett található BAT gyáregység Nyugati oldalán található. Az ingatlan déli oldalán kiépítésre került egy buszforduló, buszmegállóval együtt. A buszforduló kivitelezése során tereprendezési munkálatokat végeztek a területen. Az ingatlan tulajdonosa a Pécsi Vagyonhasznosító Zrt.

Cím: Pécs, Francia utca
Helyrajzi szám: 42262/6.

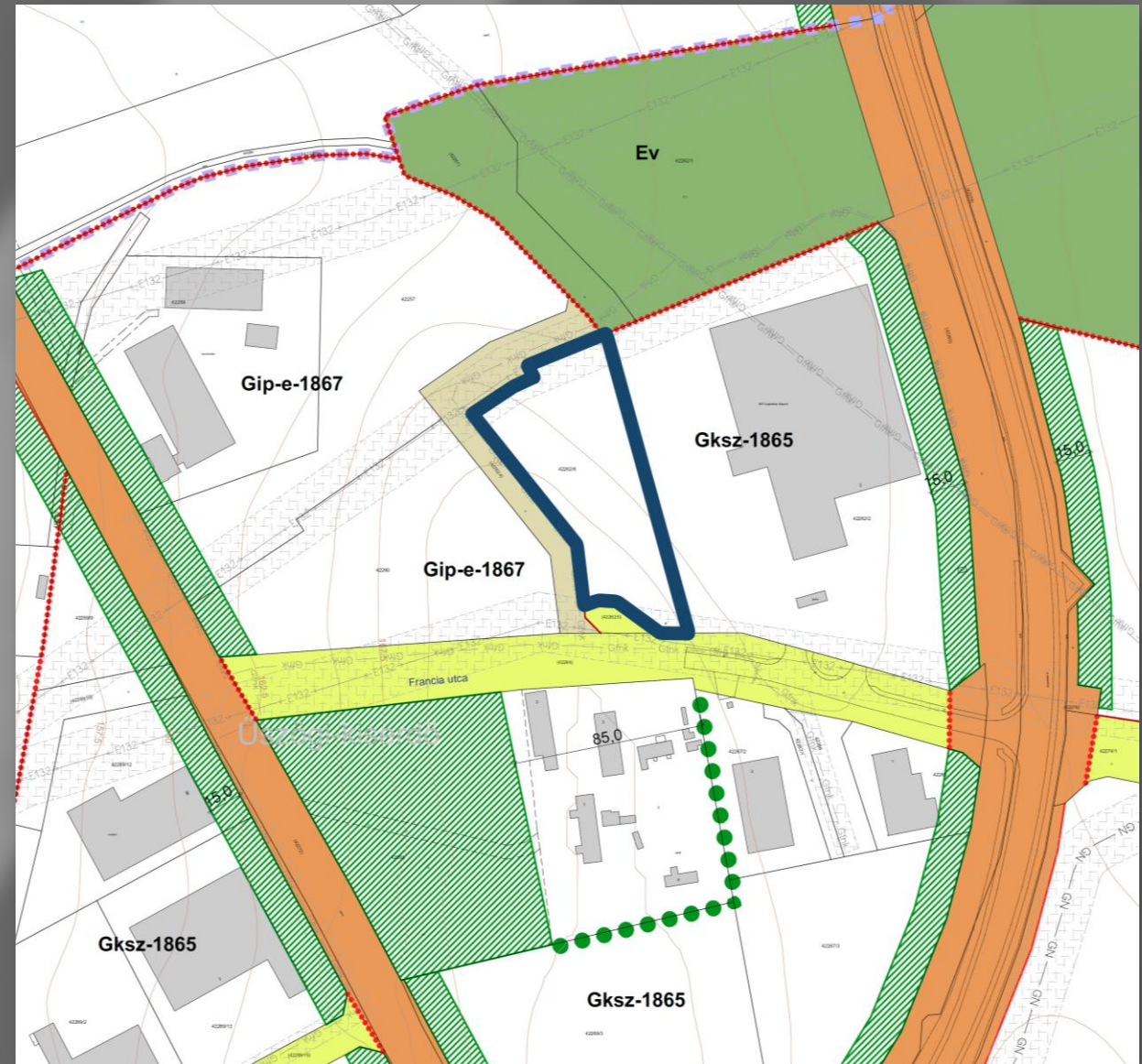
Telek területe: 5 894 m²
Építési övezet besorolása: Gksz-1865
Beépítési mód: szabadonálló telepszerű
Max. beépíthetőség: 50 %
Min. zöldfelület: 30 %
Max. épületmagasság: 9,0-12,5 m
Min. kialakítható terület: 2500 m²

Kereskedelmi, szolgáltató, gazdasági terület (Gksz)

(1) A kereskedelmi, szolgáltató területen elhelyezhető:

1. mindenfajta, nem jelentős zavaró hatású gazdasági tevékenységi célú épület,
2. igazgatási, egyéb irodaépület,
3. parkolóház, üzemanyagtöltő,
4. sport rendeltetésű építmény,
5. egyházi, oktatási, egészségügyi, szociális épület,
6. egyéb közösségi szórakoztató épület,
7. szálláshely szolgáltató, vendéglátó épület.

Az építési övezetben a beépíthető terület 20%-ánál nem nagyobb alapterületen technológiai épület, sajátos épület magassága a megadott legnagyobb épületmagasság értékét meghaladhatja, legfeljebb a megengedett épületmagasság másfélszereséig az egyéb ágazati jogszabályok figyelembevételével.



Közművesítettség

Jelmagyarázat:

VÍZVEZETÉK	
ELEKTROMOS VEZETÉK	
GÁZVEZETÉK	
SZENNYVÍZ	



HELYSZÍNI FOTÓK

