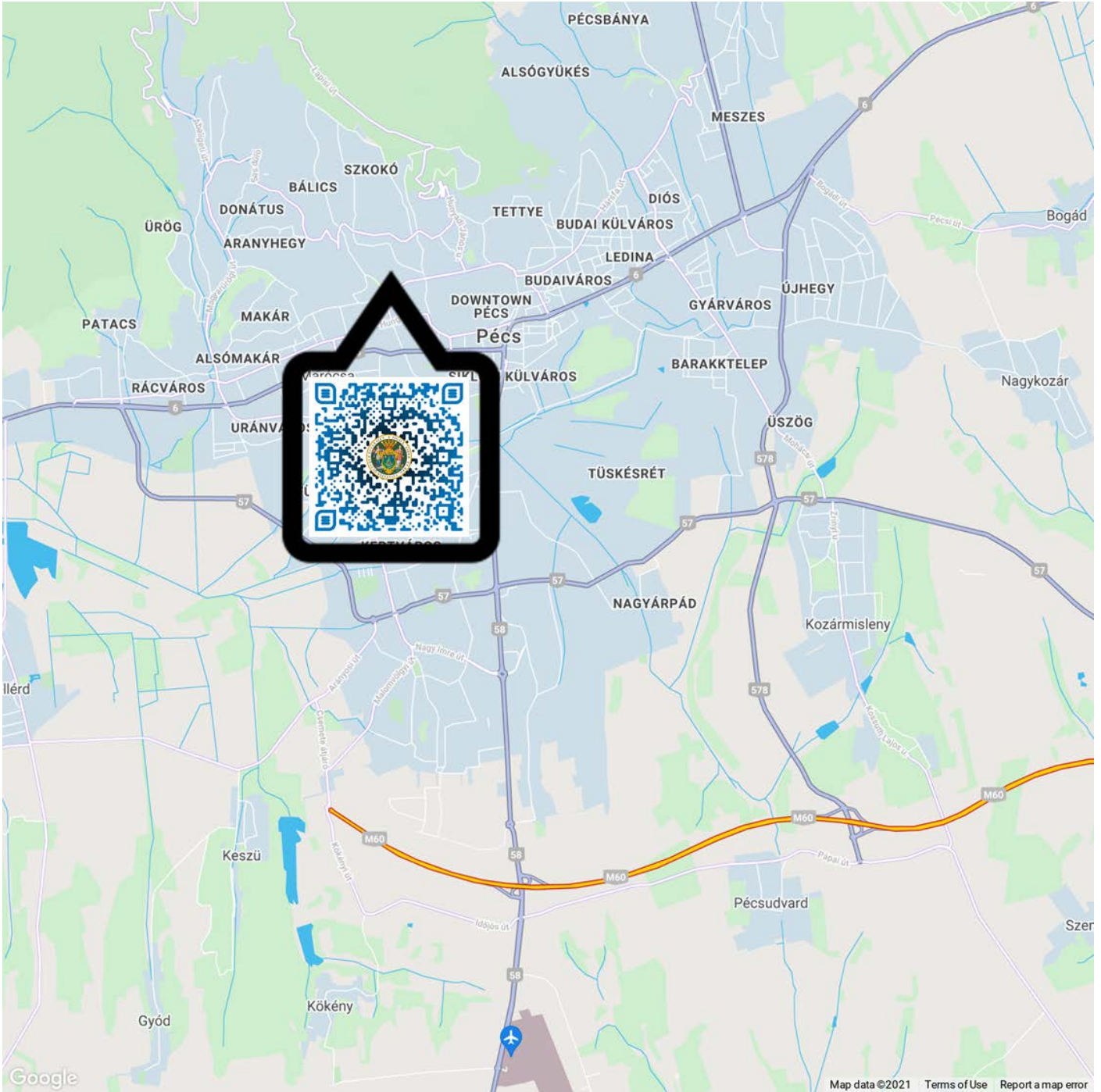


**PÉCS, KODÁLY ZOLTÁN U. 20. – 4641. HRSZ. ALATTI INGATLAN  
VOLT BŐRKLINIKA**



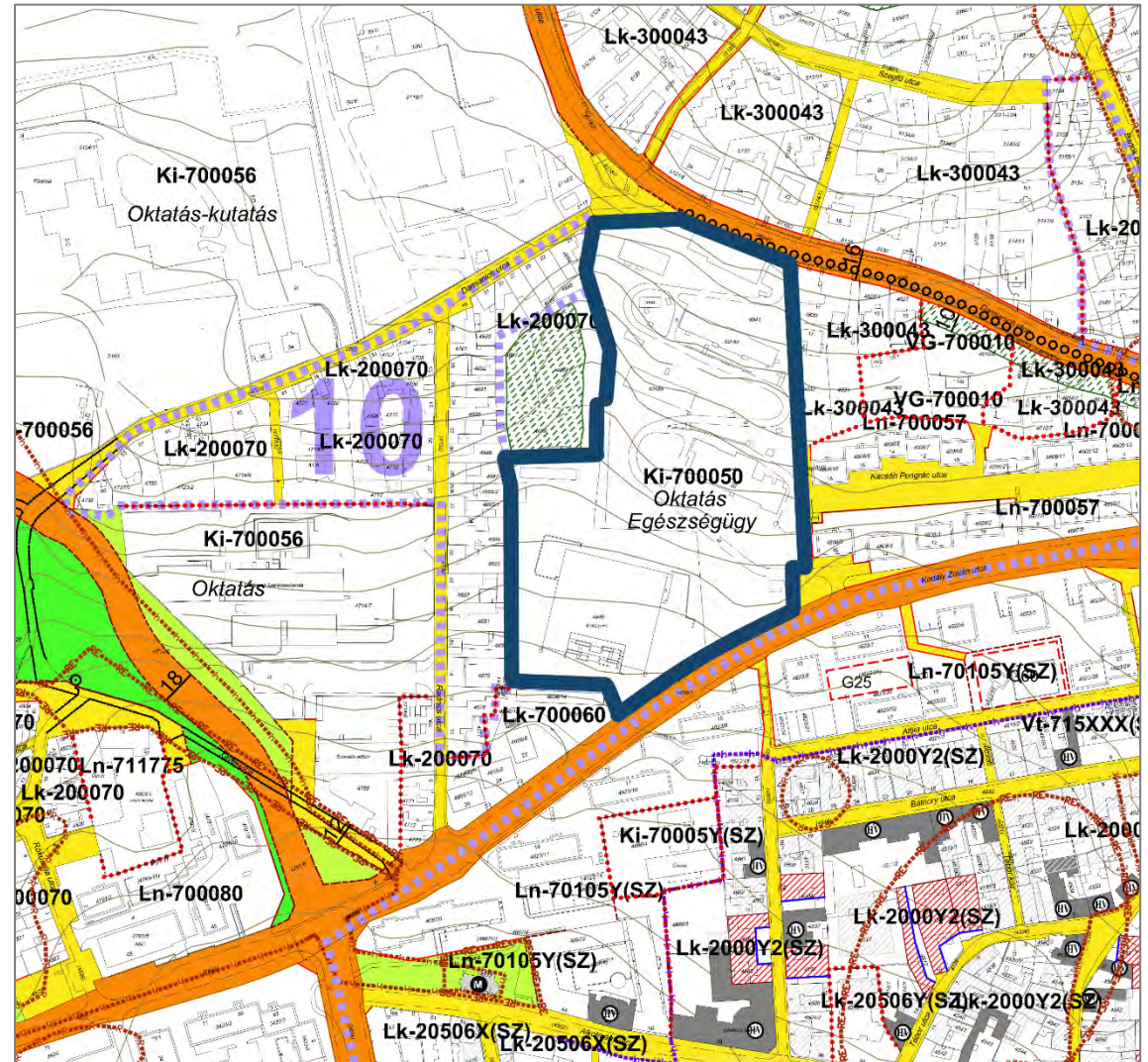


### Az ingatlan alapadatai:

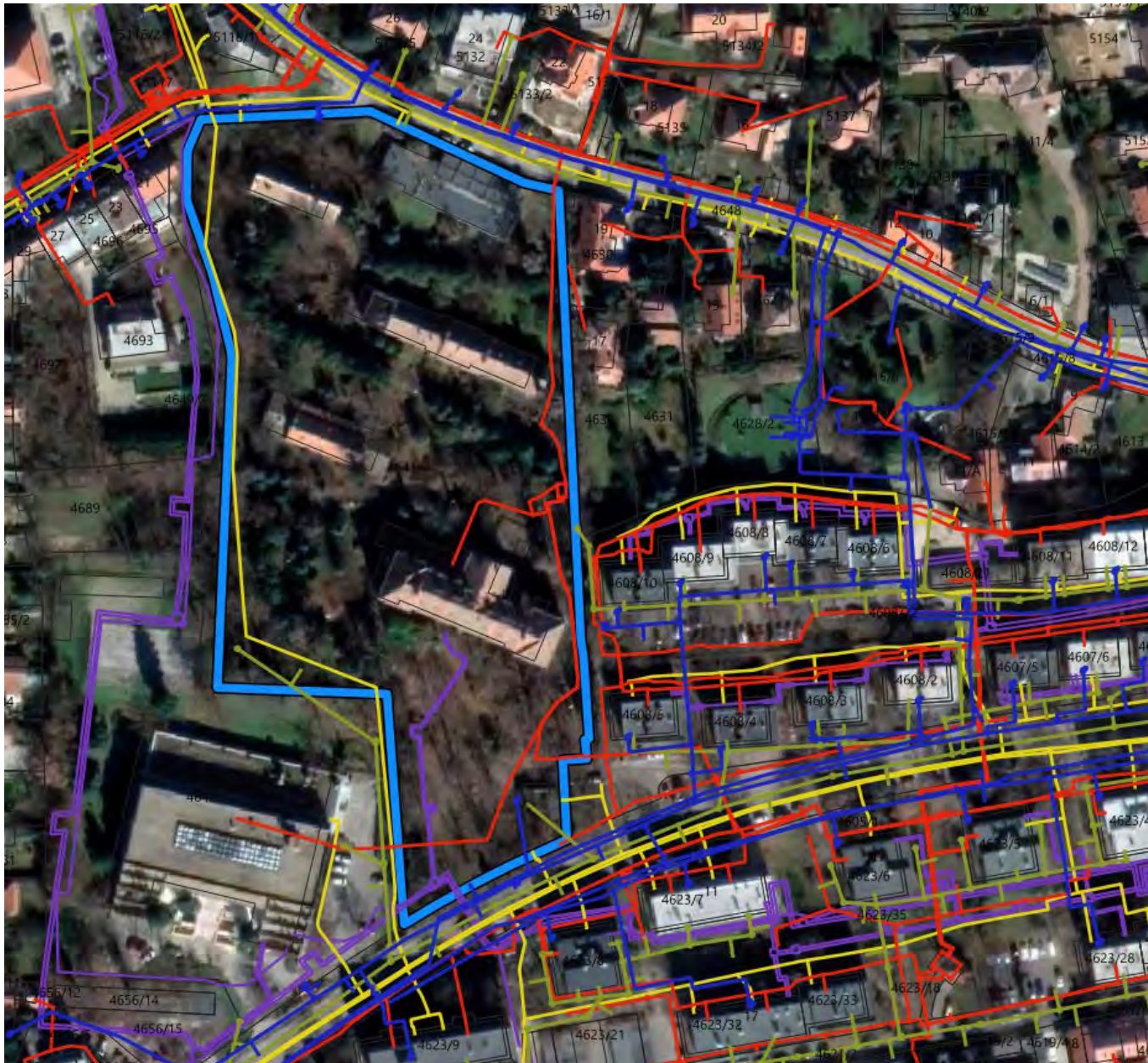
A tárgyi ingatlan elhelyezkedése a városközpont közelében, a híres Székesegyház szomszédságában található. 500 méteres körzetben minden közszolgáltató - orvosi ellátás, posta, banki szolgáltatások, városi és közhivatalok - megtalálható. Autóval, kerékpárral és helyi buszos közlekedéssel egyaránt könnyen megközelíthető. A területen fekvő 5 épület mindegyike összközműves, távhőre is csatlakoztatott. Az öt épület a ligetes területen belül egymáshoz közel, de különállóan helyezkedik el, ezért mindegyik külön fejleszthető. Beépített terület: 2654 m<sup>2</sup>; Maximális beépíthetőség: 7280 m<sup>2</sup>

Az ingatlan tulajdonosa Pécs Megyei Jogú Város Önkormányzata.

<b>Cím:</b>	<b>Pécs, Kodály Zoltán u. 20.; 4641. hrsz.</b>
Telek területe:	18 200 m <sup>2</sup>
Övezeti besorolása:	Ki-700050 (Oktatás, egészségügy)
Beépítési mód:	adottságtól függő
Max. beépíthetőség:	40 %
Min. zöldfelület:	45 %
Max. építménymagasság:	adottságtól függő, az illeszkedés szabályai szerinti
Min. kialakítható telek mérete:	adottságtól függő, az illeszkedés szabályai szerinti



## Közművek:



## Közmű jelmagyarázat:

	VÍZVEZETÉK
	VILLAMOS ÁRAM
	GÁZVEZETÉK
	SZENNYVÍZELVEZETÉS
	TÁVHŐ

**Víz:** Van (Dk 25 KPE/Na 30 PVC nyomás 3,5/6,5 bar)

**Gáz:** Van (40m<sup>3</sup>/h)

**Villany:** Van (Fázisok száma: 3, Transzformátorállomás EON tulajdonban, 400 kVA, 3\*315A vagy 2\*3\*200A, jelenleg 2 fogyasztási hely, transzformátor bővítés 838 MEKH rendelet alapján)

**Távhő:** Van (Hőközpont: T077 fogyasztói hőközpont, épületenként hőfogadók, közöttük vezetékek saját tulajdonban, mindenképp korszerűsítést, fejlesztést igényel, 600 kW)

**Optika:** -

**Szélessáv:** Van

**Klíma:** -

**Szennyvíz:** Gravitációs

**Csapadékvíz:** Feltöltés alatt

**Oltóvíz:** NA 100 PVC /NA 150 öv 4 db tűzcsap Kb. 3,5-6,5 bar . Egyenként 900 l/perc

**Hulladék:** Konténeres

