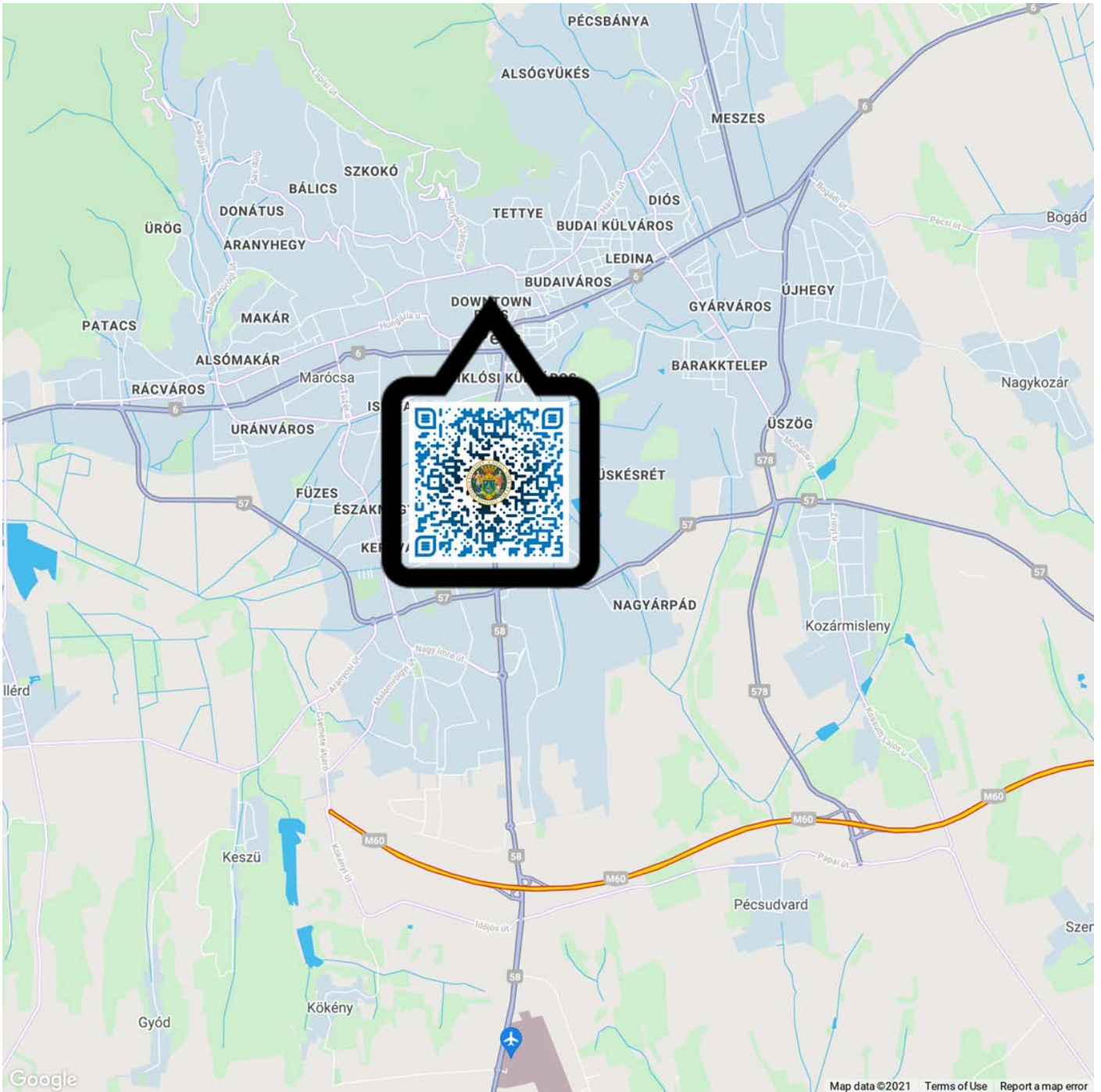


**PÉCS, MÁRIA U. 18. – 17274. HRSZ. ALATTI INGATLAN  
VOLT BÓBITA BÁBSZÍNHÁZ**





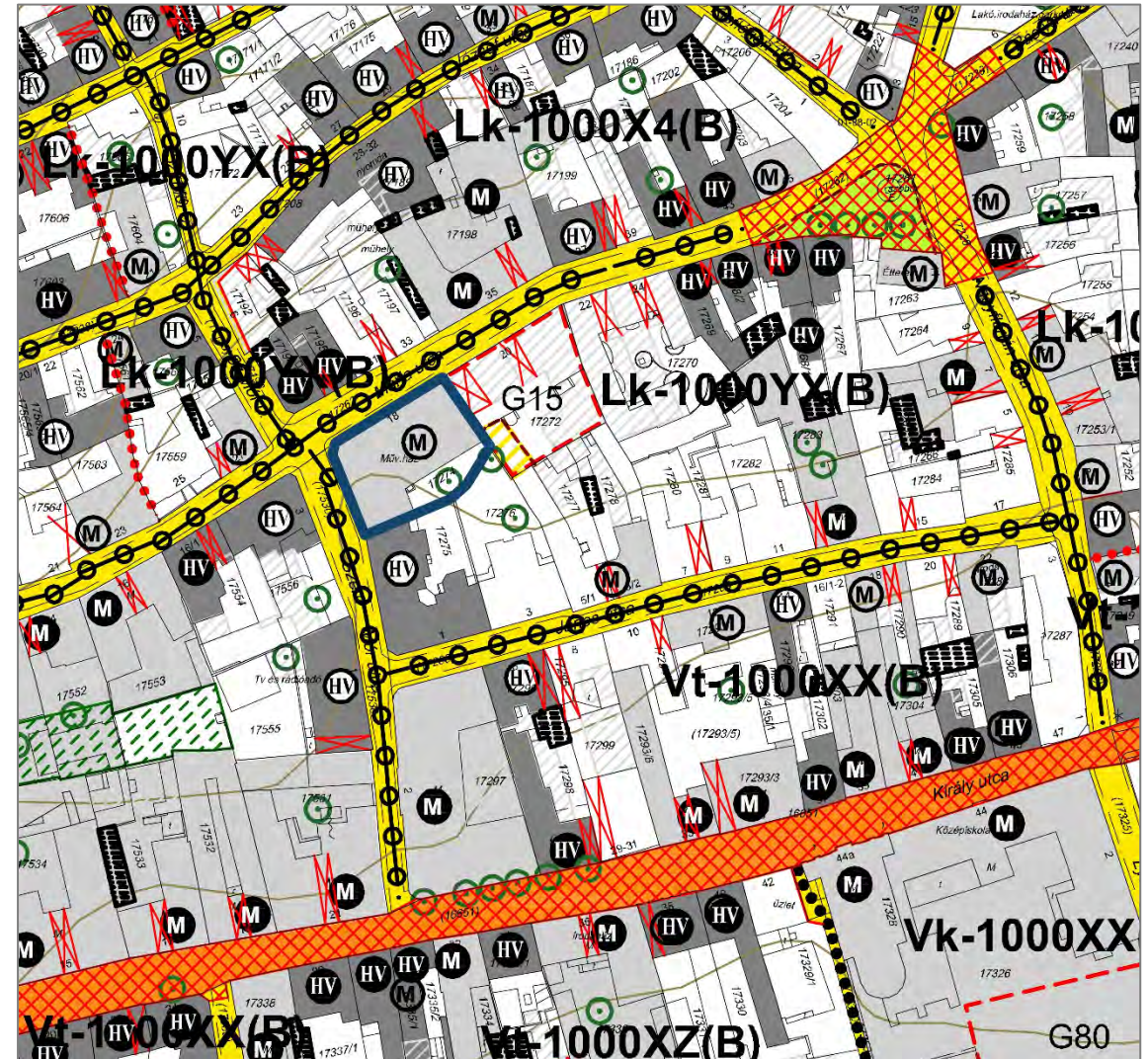




### Az ingatlan alapadatai:

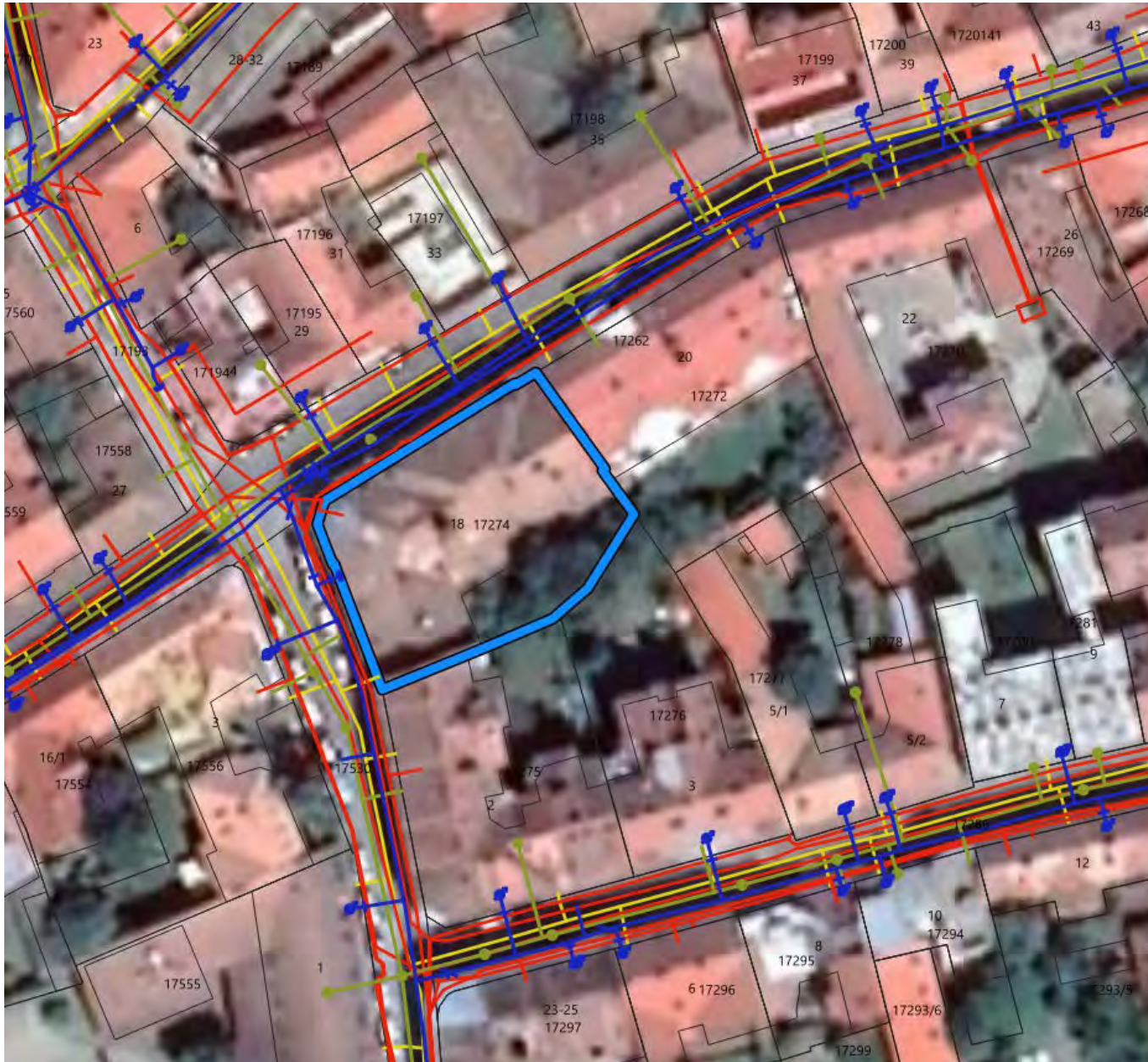
A tárgyi ingatlan a belváros szívében helyezkedik el, közvetlenül a Király utcától északra kb. 90 m-re. Remek belvárosi elhelyezkedése és belső elosztása alapján több funkció, így irodák, üzlethelyiségek, közösségi szolgáltatások vagy lakások kialakítására is megfelelő. Az épület közelében minden közszolgáltatás elérhető, patikák, rendelőintézetek, posta és a közüzemi szolgáltatók, bankfiókok, Kormányhivatal, NAV és a helyi önkormányzat épületei is gyalogosan megközelíthetők. Az épület szerkezete: falazott szerkezetek: km. téglá; tető: magastető cserépfedéssel. Az ingatlan tulajdonosa Pécs Megyei Jogú Város Önkormányzata.

<b>Cím:</b>	<b>Pécs, Mária u. 18.; 17274. hrsz.</b>
Épület alapterülete:	736 m <sup>2</sup>
Beépített szintterület:	1 140 m <sup>2</sup>
Telek területe:	895 m <sup>2</sup>
Övezeti besorolása:	Lk-1000YX(B)
Beépítési mód:	adottságtól függő
Max. beépíthetőség:	sajátos előírásként meghatározott
Min. zöldfelület:	sajátos előírásként meghatározott
Max. építménymagasság:	sajátos előírásként meghatározott
Min. kialakítható telek mérete:	adottságtól függő, az illeszkedés szabályai szerinti





## Közművek:



## Közmű jelmagyarázat:

	VÍZVEZETÉK
	VILLAMOS ÁRAM
	GÁZVEZETÉK
	SZENNYVÍZELVEZETÉS

**Víz:** Van (Dk 63 KPE telekhatáron ledugózva, nyomás 2,5 bar)

**Gáz:** Van (16m<sup>3</sup>/h)

**Villany:** Van (Fázisok száma: 3, 2 trafó viszonylag közel, 1\*40A jelenleg, 30\*80A-ig jelenleg beavatkozás nélkül bővíthető, de 3 hónap alatt megoldható új közvetlen csatlakozó vezetékkel a bővítés)

**Távhő:** -

**Optika:** -

**Szélessáv:** Van

**Klíma:** -

**Szennyvíz:** Gravitációs

**Csapadékvíz:** Feltöltés alatt

**Oltóvíz:** Dk 355 KPE 1 db tűzcsap Kb. 2,5 bar 900 l/perc

**Hulladék:** Szeméttároló



Fotók:

