



Zöldmezős ajánlati dokumentáció

2023. Szeptember

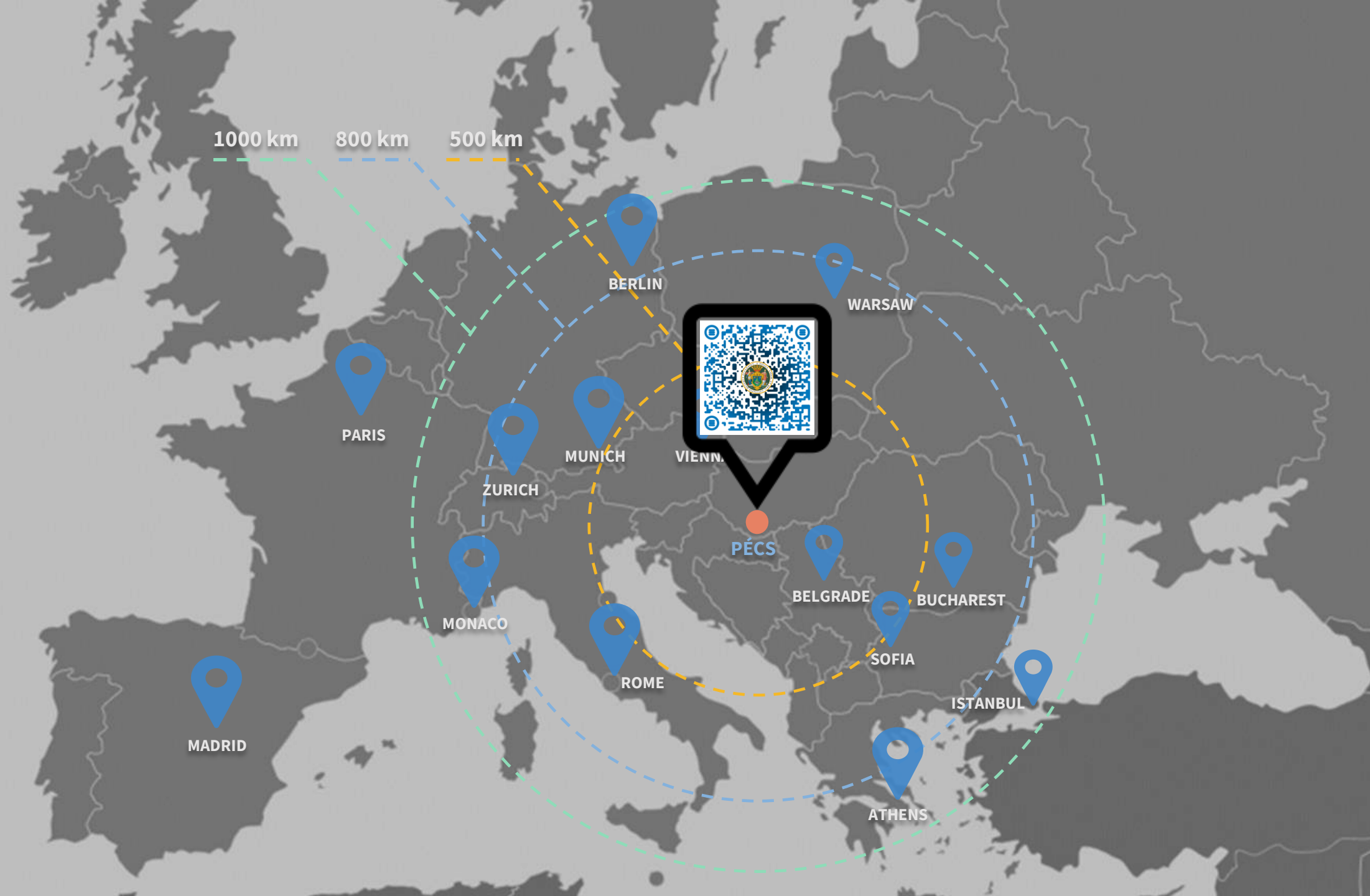


PÉCS



Investor Friendly Location

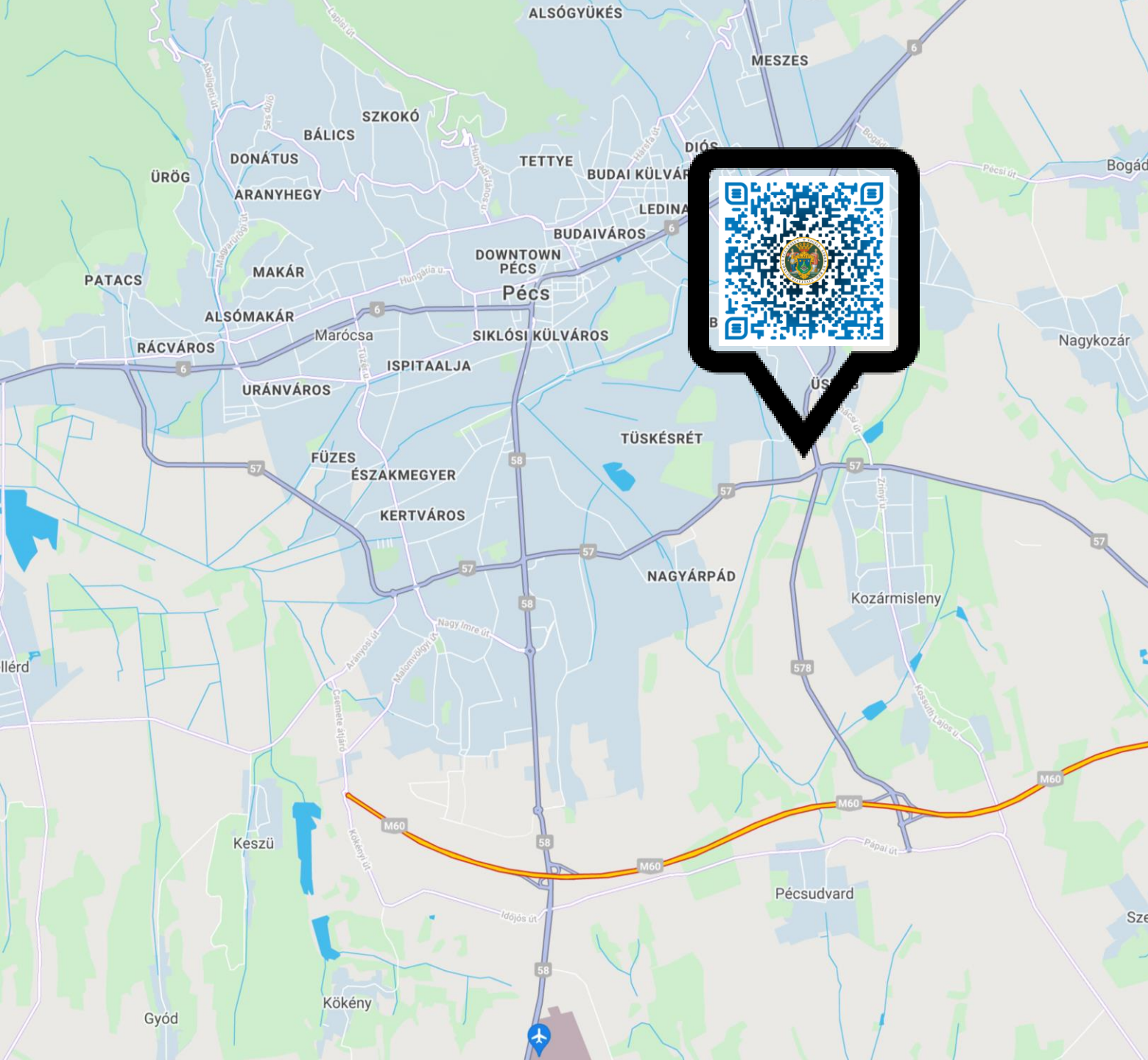
PÉCS



PÉCS ELHELYEZKEDÉSE

Ingtalan

Zöldmezős terület



PÉCS, ÜSZÖGI ÚT,
HELYRAJZI SZÁM: 42293/3.



Átnézeti ortofotó

Az ingatlan alapadatai

Tárgyi ingatlan Pécs belvárosától Dél-Keletre fekvő Ipari Parkban, az Üszögi elkerülő út mellett található BAT gyáregység Nyugati oldalán található. Az ingatlan déli oldalán kiépítésre került egy buszforduló, buszmegállóval együtt. A buszforduló kivitelezése során tereprendezési munkálatokat végeztek a területen. Az ingatlan tulajdonosa a Pécsi Vagyonhasznosító Zrt.

Cím: Pécs, Üszögi út
Helyrajzi szám: 42293/3.

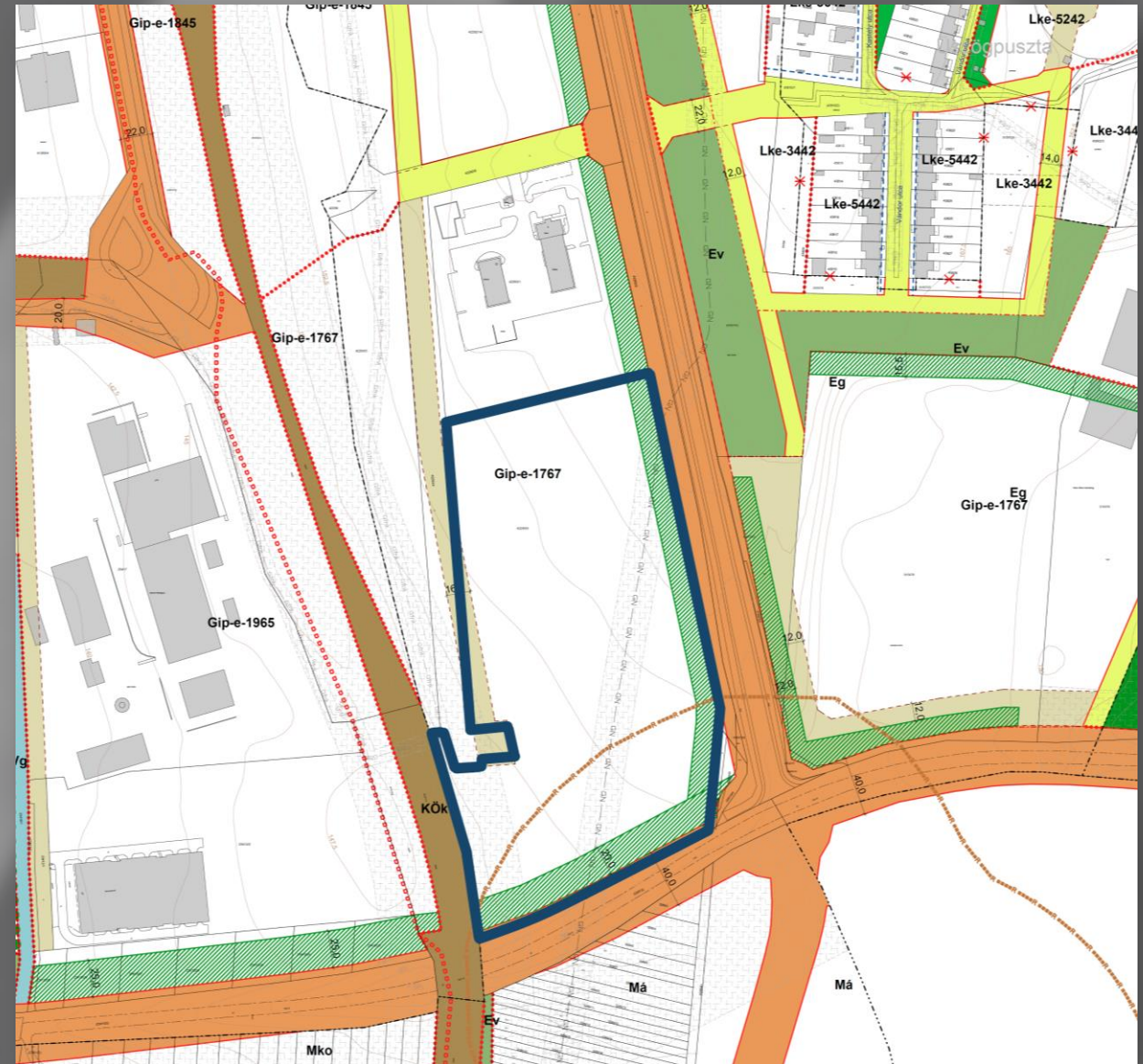
Telek területe:	53 850 m ² (5,3 ha)
Építési övezet besorolása:	Gip-e-1767
Beépítési mód:	szabadonálló telepszerű
Max. beépíthetőség:	50 %
Min. zöldfelület:	30 %
Max. épületmagasság:	15,5-20,5 m
Min. kialakítható terület:	1100 m ²

Egyéb ipari, gazdasági terület (Gip-e)

A terület a jellemzően ipari, energiaszolgáltatási és településgazdálkodási telephelyek, kereskedelmi szolgáltatási épületek, továbbá védőtávolságot nem igénylő mezőgazdasági majorok elhelyezésére szolgál:

Az egyéb ipari gazdasági területen elhelyezhető:

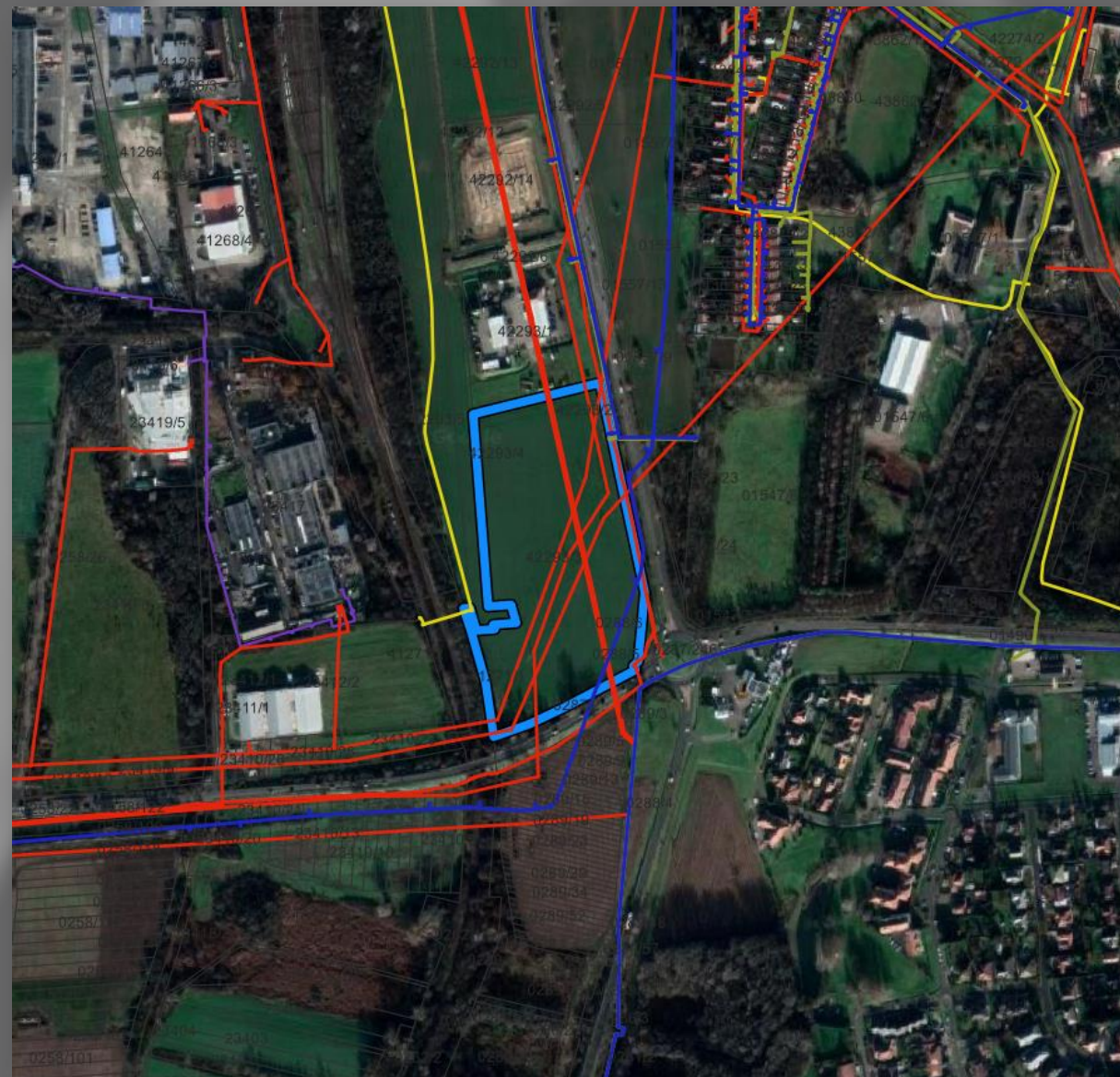
1. az olyan hulladékkezelő rendeltetésű épületek, ahol a telken működő üzem gyártási tevékenysége során keletkező saját hulladék anyagok, gyártási folyamatba történő visszaforgatását végzik,
2. épületnek minősülő közlekedési építmények, ha azok meglévő épületek funkcióváltásával jönnek létre. Az ilyen funkciójú meglévő épületek – az építési övezet előírásainak megfelelően – bővíthetők.



Közművesítettség

Jelmagyarázat:

VÍZVEZETÉK	
ELEKTROMOS VEZETÉK	
GÁZVEZETÉK	
SZENNYVÍZ	
TÁVHŐ	



HELYSZÍNI FOTÓK

